

VÉL201G – TÖLVUTEIKNING OG FRAMSETNING

Fimmtuudagurinn 10. júní 2010, kl. 09:00–12:00

Hjálpargögn leyfð: Reiknivél og teikniáhöld.

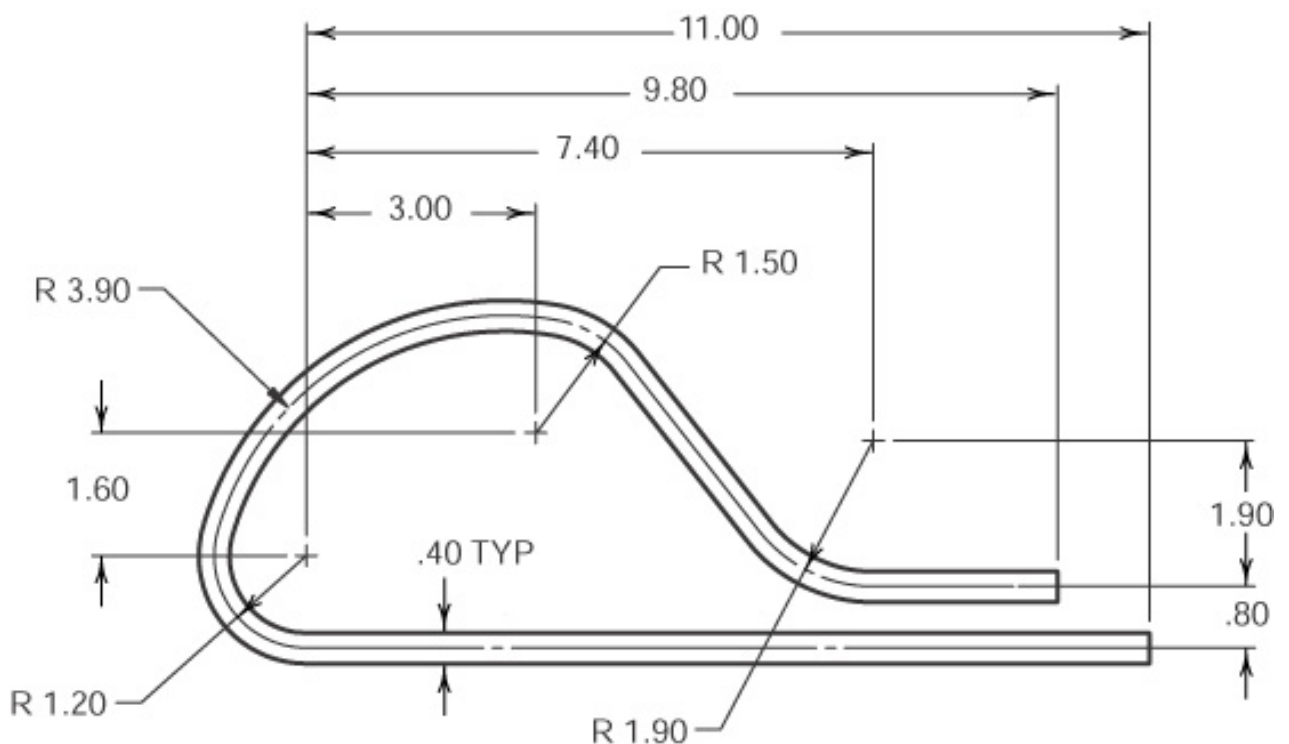
Sýnið alltaf hjálpar- og vörpunarlínur. Merkið vörpunarplön, línur og enda þeirra. Skerpið á aðallínunum með dekkra blýi.

Frágangur hefur áhrif á einkunn.

— Merkið ykkur öll prófblöð! —

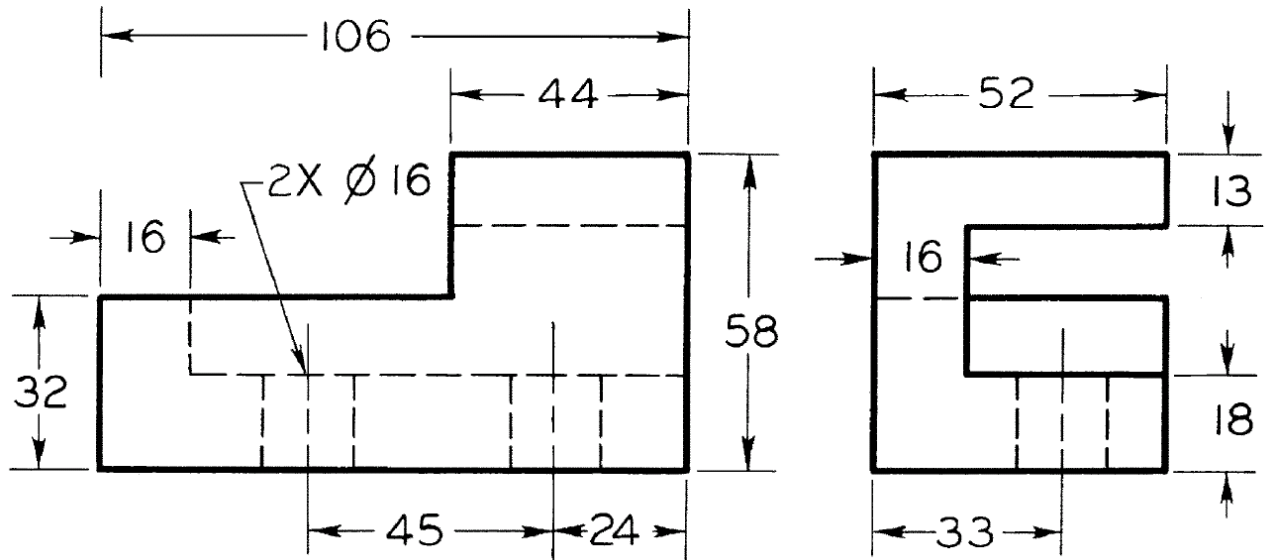
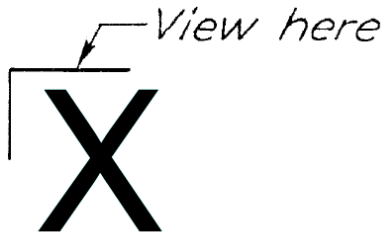
1. (12%) Teiknið upp eftirfarandi mynd. Margfaldið öll mál með 10 og gerið ráð fyrir að það séu rétt mál í mm. Veljið, notið og gefið upp viðeigandi kvarða. Sýnið allar hjálparlínur sem notaðar eru og útskýrið aðferð ef ykkur finnst þörf á því.

Draw the following. Multiply all dimensions by 10 and assume that the results are the correct dimensions. Choose and use the appropriate scale. Show all construction lines and explain your approach if you feel it is necessary.



2. (8%) Fullklárið fallmyndirnar hér fyrir neðan, þ.e. teiknið upp fallmyndirnar sem sýndar eru og þá sem vantar (merkt með X). Veljið, notið og gefið upp viðeigandi kvarða.

Complete the projections, i.e. draw the two projections given and add the third one (location showed by X). Choose and use an appropriate scale.



3. (30%) Margfaldið öll mál með 10 og gerið ráð fyrir að það séu rétt mál í mm, leysið eftirfarandi:

Multiply all dimensions by 10 and assume that the results are the correct dimensions. and complete:

- a) 15% Útbúið 3 hornréttar fallmyndir af eftirfarandi hlut skv. evrópskri myndröðun.

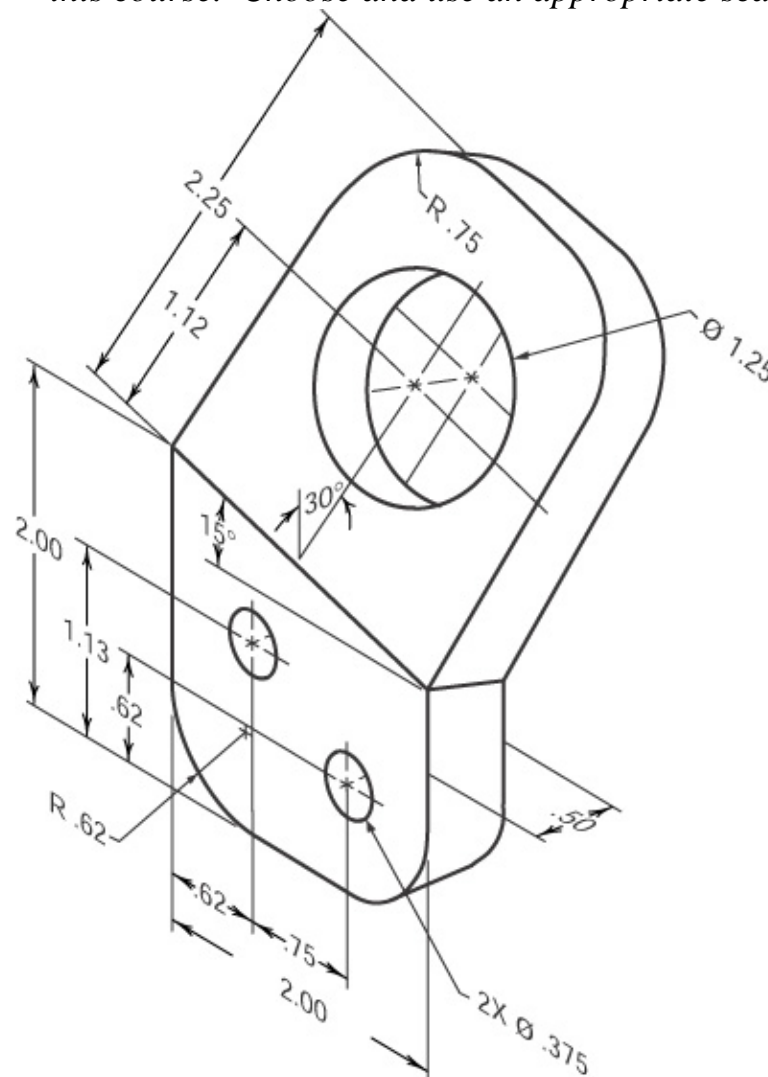
Make 3 projections of the following object using first angle projection.

- b) 10% Útbúið aukavörpun þar sem horft er á hlutinn í stefnu áss stóra gatsins. Varpið öllum hlutum í aukavörpuninni. Mikilvægt er að þið merkið öll skref og gefið útskýringar á þeim.

Make an auxiliary view where you look at the object in the direction of the axis of the large hole.

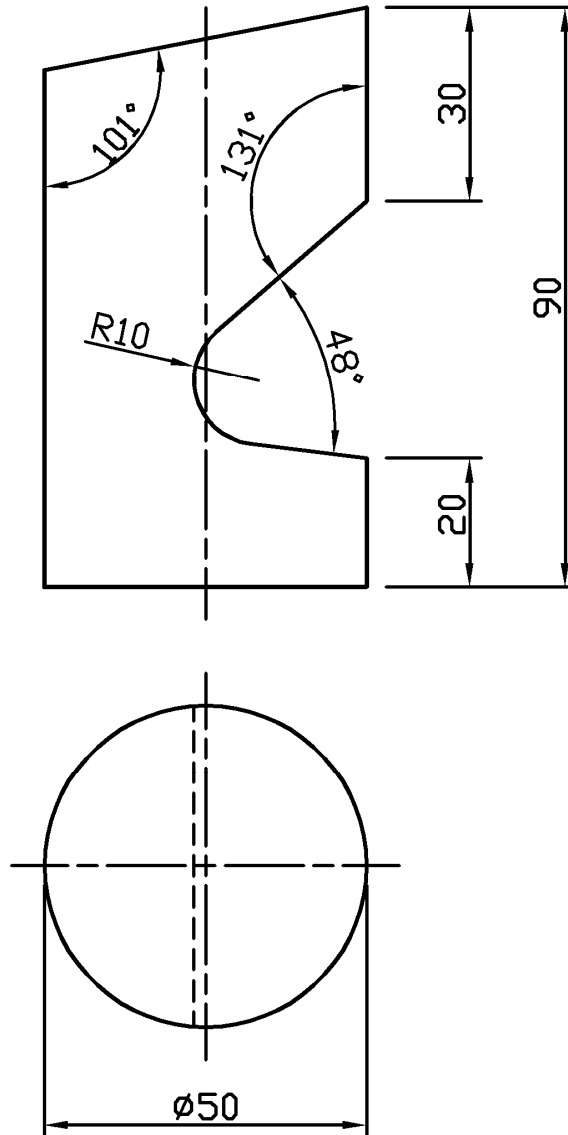
- c) 5% Málsetjið og gangið frá skv. þeim teiknireglum sem við höfum farið yfir í vetur. Veljið, notið og gefið upp viðeigandi kvarða.

Dimension and complete using the drafting rules covered in this course. Choose and use an appropriate scale.



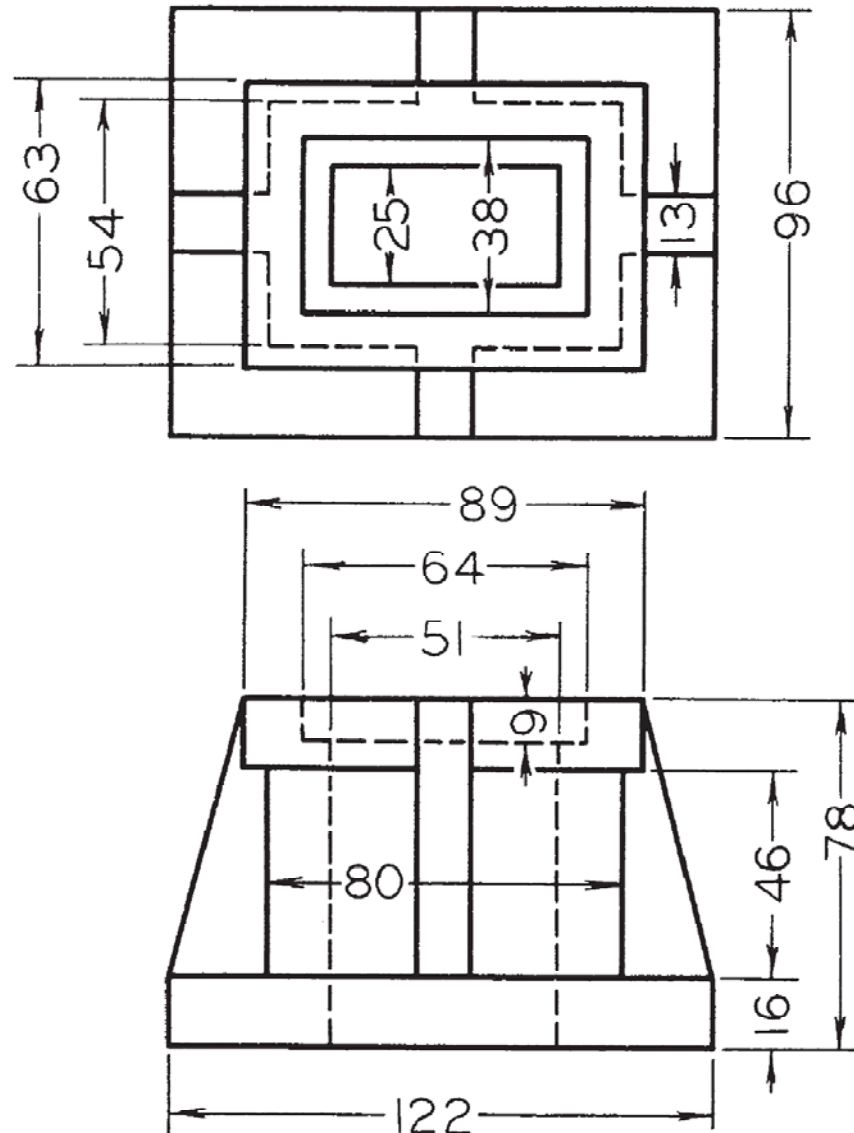
4. (15%) Eftirfarandi eru tvær fallmyndir af röri. Teiknið fallmyndirnar upp og útbúið útflatning af rörinu. Sýnið aðferð skilmerkilega. Veljið, notið og gefið upp viðeigandi kvarða.

Draw the following projections of a cylinder and draw the development of the cylinder. Show your method clearly. Choose and use an appropriate scale.



5. (20%) Útbúið ISO-metríska mynd af eftirfarandi hlut, Snúið hlutnum þ.a. hliðin sem sýnd er á efri fallmyndinni snúi upp á ISO-metríunni. Teiknið einnig hulda kanta. Veljið, notið og gefið upp viðeigandi kvarða.

Make an ISOmetric drawing of the object shown below. The view should be that the side shown in the top view will be facing up in the ISOmetric drawing. Draw hidden lines. Choose and use an appropriate scale.



6. (15%) Margfaldið öll mál með 10 og gerið ráð fyrir að það séu rétt mál í mm. Útbúið aukavörpun sem sýnir skáskornu hliðina í réttri stærð. Varpíð öllum hlutum í aukavörpuninni. Sýnið aðferð skilmerkilega. Veljið, notið og gefið upp viðeigandi kvarða.

Multiply all dimensions by 10 and assume that the results are the correct dimensions. Draw a secondary auxiliary view, complete which will show the true size of the inclined surface. Show the approach clearly and choose and use an appropriate scale.

