

HÁSKÓLI ÍSLANDS

Verkfræði- og náttúruvísindasvið

Iðnaðarverkfræði-, vélaverkfræði- og tölvunarfræðideild

VÉL201G – TÖLVUTEIKNING OG FRAMSETNING

Föstudagurinn 12. júní 2009, kl. 13:30–16:30

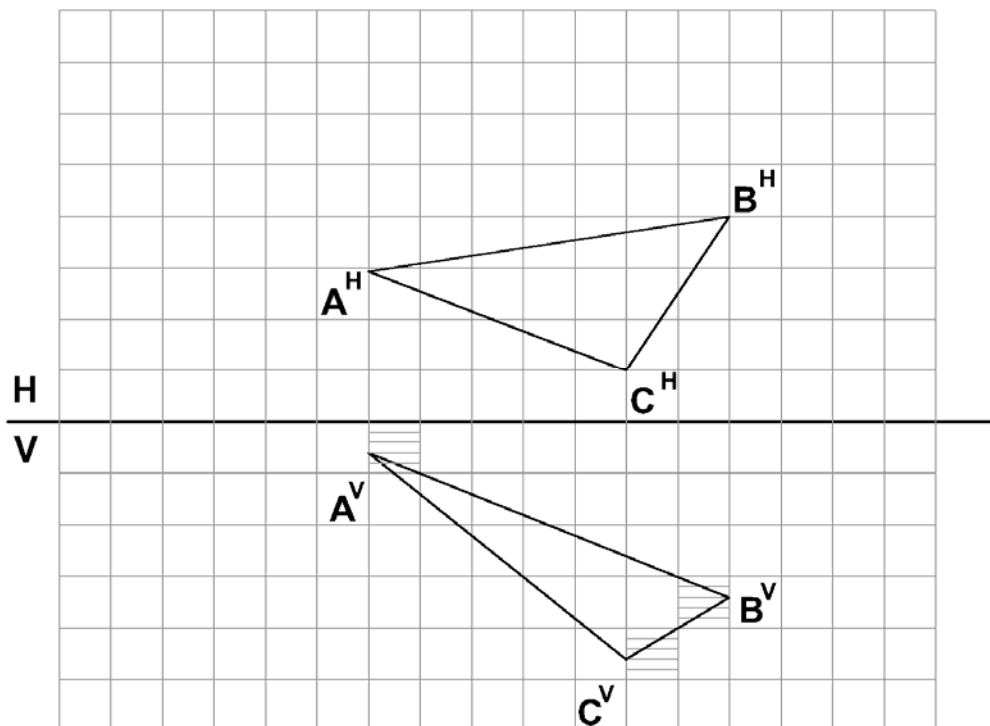
Hjálpargögn leyfð: Reiknivél og teikniáhöld.

Sýnið alltaf hjálpar- og vörpunarlínur. Merkið vörpunarplön, línur og enda þeirra. Skerpið á aðallínunum með dekkra blýi.

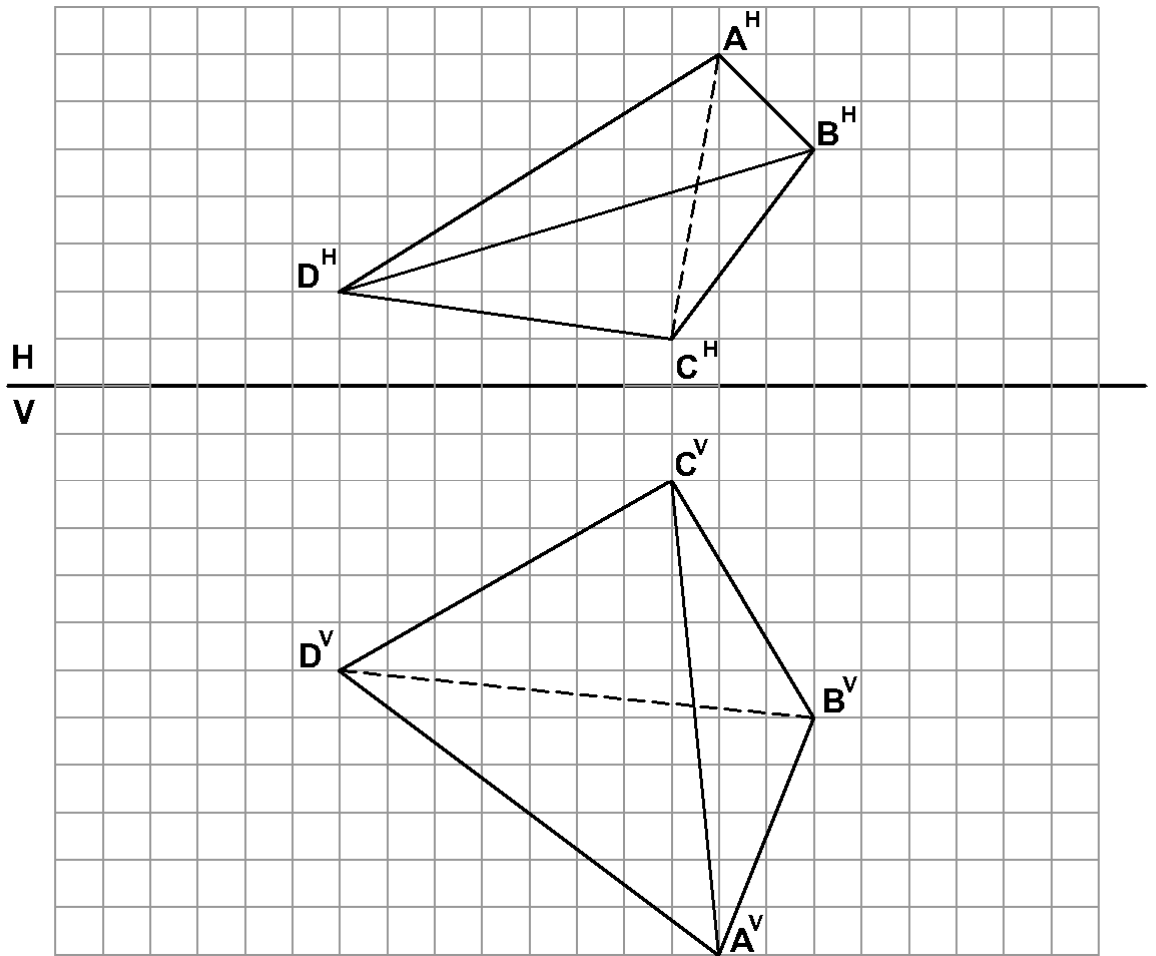
Frágangur hefur áhrif á einkunn.

— Merkið ykkur öll prófblöð! —

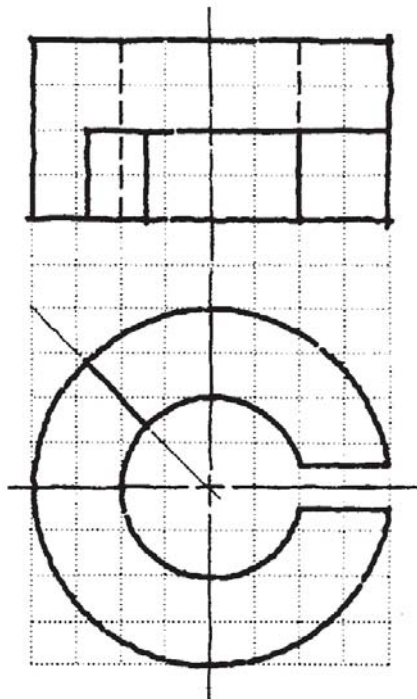
1. (10%) Notið aðferðir teiknifræðinnar til þess að teikna upp rétta stærð flatarins **ABC** og gefið upp stærð hornanna þriggja. Gerið ráð fyrir því að hver reitur sé 10x10mm.



2. (15%) Ákvarðið með aðferðum teiknifræðinnar hornið á milli flatanna **ABC** og **BCD**. Gerið ráð fyrir því að hver reitur sé 10x10mm.

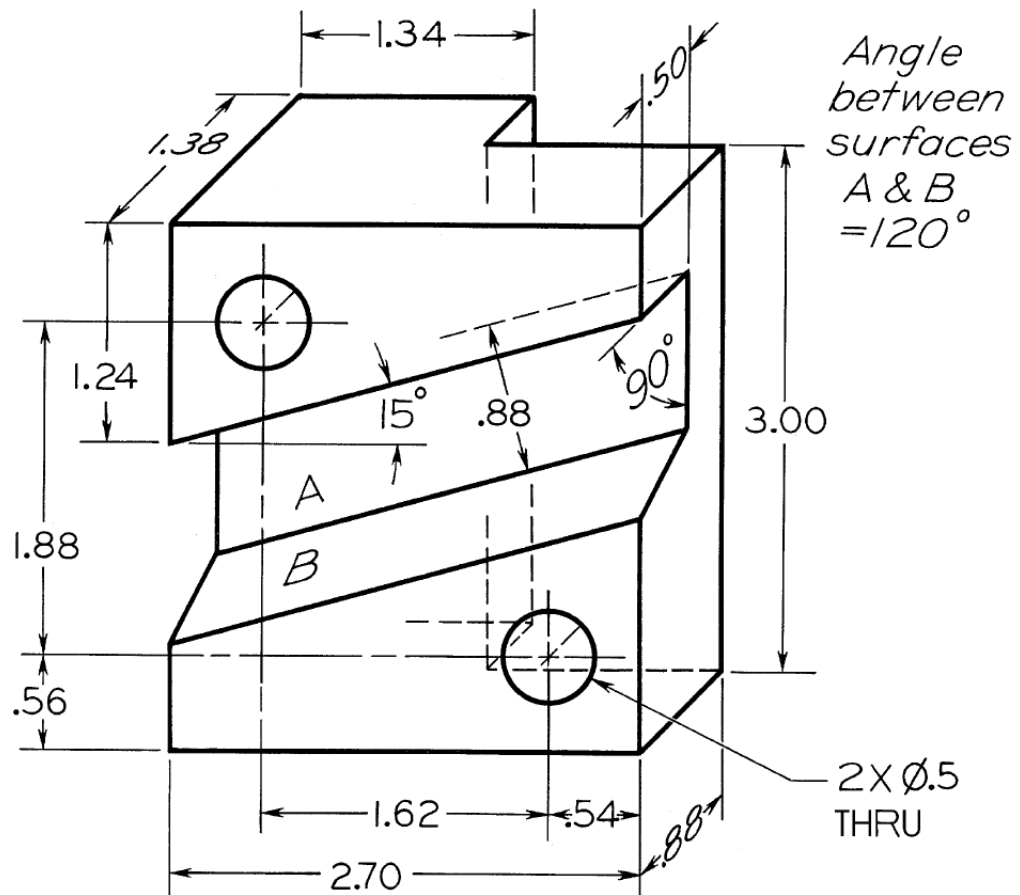


3. (10%) Fullklárið fallmyndirnar hér fyrir neðan, þ.e. teiknið upp fallmyndirnar sem sýndar eru og þá sem vantar (merkt með **X**). Gerið ráð fyrir því að hver reitur sé 10x10mm. Veljið, notið og gefið upp viðeigandi kvarða.

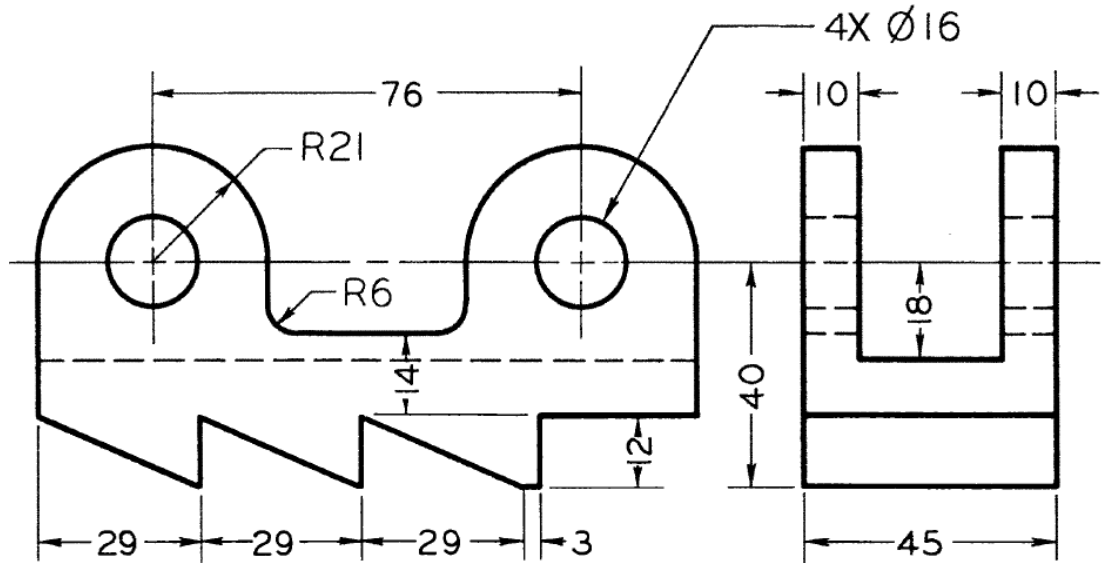


X

4. (25%) Eftirfarandi mynd er í tommumálum. Til að einfalda fyrir ykkur umbreytingu yfir í millimetra má gera ráð fyrir að ein tomma sé 25 mm. Það sem á að gera er:
- 12% Útbúa 3 hornréttar fallmyndir af eftirfarandi hlut skv. evrópskri myndröðun.
 - 8% Útbúa aukavörpun þar sem horft er á hlutinn í stefnu raufarinnar (þ.a. fletir A og B séu upp á rönd). Varpið öllum hlutum í aukavörpuninni. Mikilvægt er að þið merkið öll skref og gefið útskýringar á þeim.
 - 5% Málsetja og ganga frá skv. þeim teiknireglum sem við höfum farið yfir í vetur. Veljið, notið og gefið upp viðeigandi kvarða.



5. (20%) Útbúið ISO-metríska mynd af eftirfarandi hlut, Snúið hlutnum þ.a. hliðarnar sem sýndar eru á fallmyndunum snúi að áhorfanda (hægri og vinstri hliðar ISO myndarinnar). Teiknið einnig hulda kanta. Veljið, notið og gefið upp viðeigandi kvarða.



6. (20%) Eftirfarandi er uppkast að fallmyndum af kúlu og keilu. Kúlunni er stungið inn í keiluna – þ.a. gat er gert í keiluna til þess að koma kúlunni að hluta til inn í hana. Ljúkið við að teikna fallmyndirnar upp og finnið útlínur keilunnar með því að gera ráð fyrir að keilan sé þétt sniðin að kúlunni. Útbúið einnig útflatning fyrir keiluna. Sýnið aðferðir skilmerkilega. Veljið, notið og gefið upp viðeigandi kvarða.

