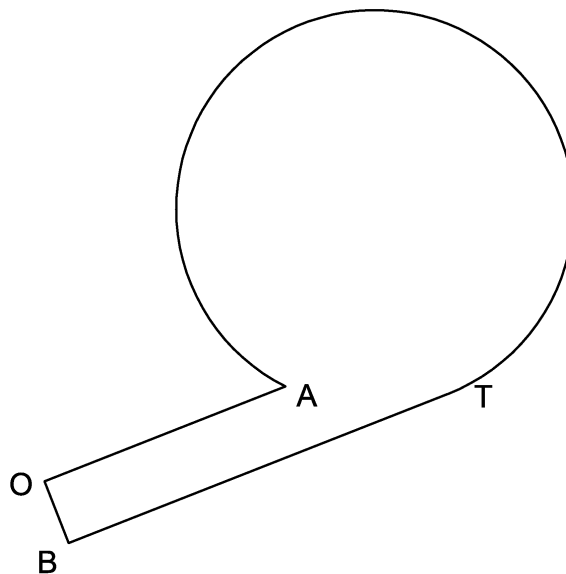


## 08.21.10 TÖLVUTEIKNING OG FRAMSETNING

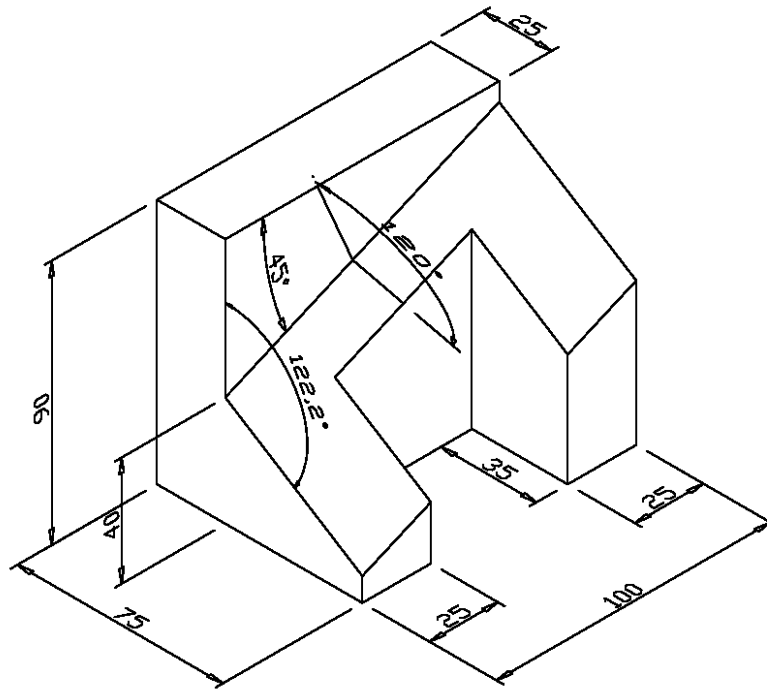
*Hjálpargögn leyfð: Reiknivél og teiknihöld.*

**Sýnið alltaf hjálpar- og vörpunarlínur, merkið línur og enda þeirra. Skerpið á aðallínunum með dekkra blýi.**

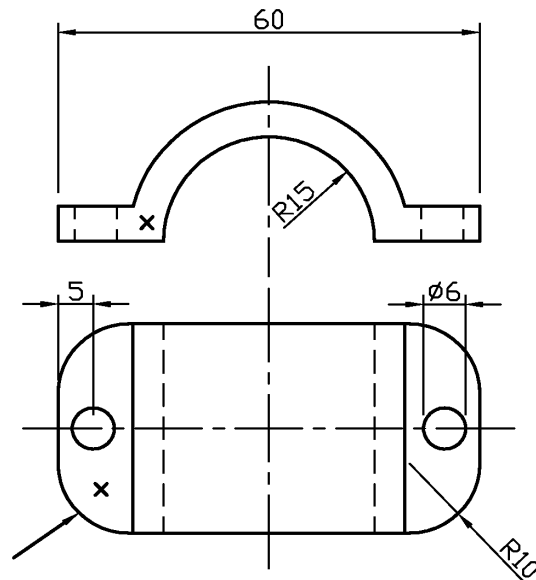
- (10%) Gefnar eru 3 línur með lengdirnar 50mm, 80mm og 40mm.
  - Teiknið þríhyrning sem samanstendur af þessum þremur línunum.
  - Teiknið hring í gengnum hornpunktana, hvert er þvermál hringins?
  - Teiknið átthyrning utan um hringinn þannig að allar hliðar snerta hringinn, hver er hliðarlengdin?
  - Útskýrið í máli og myndum sambandið milli blaðstærðanna A0 og A6
- (5%) Gefinn er hringur með þvermál 90mm og miðju í (70,100). Einnig er gefinn punktur O sem staðsettur er í (0,0). Lína liggur frá punktinum O að hringnum, önnur lína samsíða henni er snertill á hringinn í punktinum T. Bilið á milli línanna er 50 mm. Finnið hnit punktanna A og B.



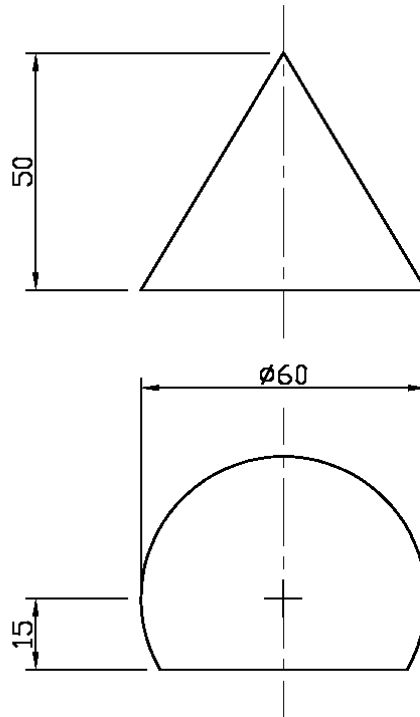
3. (5%) Hver er munurinn á raster- og vigraframsetningu mynda. Teljið fram kosti, galla, og notkunardæmi. Útskýrið á sem hnitmiðastan hátt, notið t.d. samanburðartöflur.
4. (30%) Útbúið 3 hornréttar varpanir af eftirfarandi hlut skv. evrópskri myndröðun. Útbúið einnig aukavörpun sem sýnir skáskornu hliðina í réttri stærð, varpið öllum hlutum í aukavörpuninni. Finnið flatarmál skáskorna svæðisins. Málsetjið og gangið frá skv. þeim teiknireglum sem við höfum farið yfir í vetur. Notið kvarða 1:1.



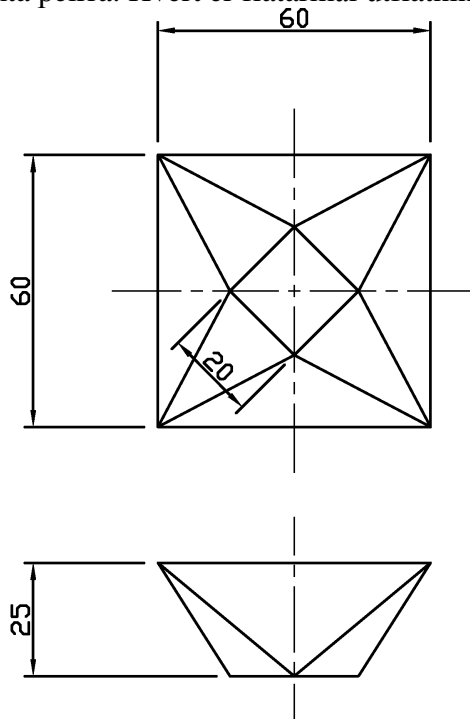
5. (20%) Útbúið isometriska mynd af eftirfarandi hlut, þannig að þið horfið á hlutinn frá því sjónarhorni sem örin sýnir og þið sjáið þær hliðar sem eru merktar með x, þ.e. horfið ofan á hlutinn. Notið kvarða 1:1.



6. (15%) Teiknið fallmyndirnar af keilunni upp og fullklárið, þ.e. finnið skurðferilinn. Munið að merkja allar línur og endapunkta þeirra.



7. (15%) Teiknið fallmyndirnar af breytistykkinu og útbúið útflatning. Munið að merkja allar línur og endapunkta þeirra. Hvert er flatarmál útflatningsins?



**Bónus:** Sýnið hvernig  $122.2^\circ$  hornið er fundið út frá  $120^\circ$  horninu í dæmi 4